

## Místní akční skupiny – společně ke společným cílům

*Co to jsou Místní akční skupiny?*

**Místní akční skupina - MAS** (správně skupina pro místní akce) je společenství lidí, obcí, firem a neziskových organizací se společným cílem rozvoje vymezeného regionu. Má formu neziskového subjektu s mechanismy společného rozhodování a uplatněním partnerství. Tvorbou a realizací společné strategie směřuje k vytyčení společných priorit a s pomocí principu LEADER umožňuje její realizaci. Více než 180 MAS v ČR také vytváří pestrou síť aktivních společenství, která spolupracuje a předává si zkušenosti s rozvojem venkova a s rozvojem aktivního lidského potenciálu v regionech. Každá MAS má zákonitě jiné priority, jiné formy spolupráce a jiné postupy, dohromady však sjednocené pravidly metody LEADER.

- MAS je nositelem strategie pro dané území a trvale s ní pracuje
- Partnerství v MAS je tvořeno vyváženým poměrem zástupců samosprávy, podnikatelů a neziskového sektoru nebo i fyzických osob a zástupců státních a dalších institucí s působností v regionu (méně než 50 % samosprávy a státní správy)
- Území MAS je přesně vymezeno a zahrnuje obce s méně než 25 000 obyvateli
- MAS má dostatečné kapacity pro zapojování veřejnosti, řízení procesů, vyhlašování a administraci výzev a podporu žadatelů

*Prostřednictvím MAS je potom transparentně tvořena Integrovaná strategie rozvoje území a prostřednictvím výzev podporovány aktivity a projekty s působností v území MAS.*

### LEADER, Národní síť Místních akčních skupin, Evropská Unie



**MAS Naděje o.p.s., Lišnice 42, 434 01 Most**

IČ: 22801073

Telefon: +420775250233

E-mail: [info@nadeje.org](mailto:info@nadeje.org)

Web: [www.nadeje.org](http://www.nadeje.org)



**MAS Naděje o.p.s. vznikla v lednu 2013 transformací z MAS Naděje pro Mostecko o.s.**

## **Kontakty:**

### **Zakladatelé:**

Město Osek, obec Obrnice, obec Lišnice

### **Sídlo:**

Lišnice č.p. 42, Most 434 01

### **IČ:**

22801073

### **Email:**

[info@nadeje.org](mailto:info@nadeje.org)

### **Telefon:**

(+420) 775 250 233

### **Web:**

[www.nadeje.org](http://www.nadeje.org)

### **Personální obsazení:**

Reditel:

Projektový manažer:

Předseda Správní rady:

Předseda Dozorčí rady:

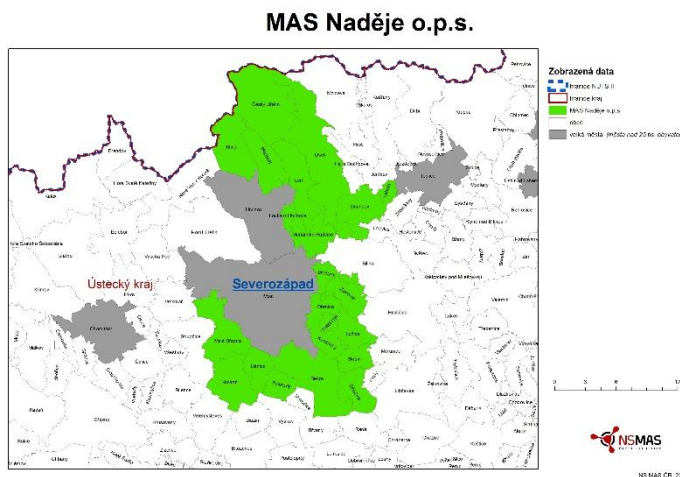
Ing. Kamila Fridrichová

Bc. Petr Pillár

Ing. Zdeněk Hrabák

### **Hlavní poslání:**

- Koordinace rozvoje regionu MAS Naděje o.p.s. ve všech oblastech
- Rozvoj a propagace regionu MAS Naděje o.p.s. a jeho turistického potenciálu
- Vytváření nových forem a možností ekonomického a turistického využití krajiny
- Ochrana obrazu krajiny, sídel a jejich hodnot jako jediného základního prostředku pro rozvoj turistického ruchu
- Podpora multifunkčního zemědělství a ochrana životního prostředí
- Služby při financování projektů k rozvoji regionu MAS Naděje o.p.s.
- Koordinace projektů a produktů zaměřených k rozvoji regionu MAS Naděje o.p.s.
- Tvorba informační databanky ke shromáždění informací prospěšných k rozvoji regionu MAS Naděje o.p.s.



**MAS Naděje o.p.s., Lišnice 42, 434 01 Most**

IČ: 22801073

Telefon: +420775250233

E-mail: [info@nadeje.org](mailto:info@nadeje.org)

Web: [www.nadeje.org](http://www.nadeje.org)

- Součinnost se zahraničními subjekty majícími vztah k regionu MAS Naděje o.p.s.
- Příprava informačních a metodických materiálů a školních pomůcek
- Výchova, vzdělávání a informování dětí a mládeže
- Spolupráce na rozvoji lidských zdrojů
- Zajišťování osvěty a vzdělanosti lidského potenciálu kraje
- Komunikace se všemi partnery při spolupráci na rozvoji území MAS Naděje o.p.s.
- Činnosti spojené se spoluprací s orgány Evropské unie v rámci rozvoje regionu MAS Naděje o.p.s.
- Činnosti související s evropským programem LEADER
- Činnosti související s komunitně vedeným místním rozvojem



OÚ Lišnice



Cisterciácký klášter Osek



ICVA Obrnice

## **Partneři:**

### Veřejnoprávní sektor:

Obec Lišnice

Obec Obrnice

Město Osek

Obec Braňany

Obec Bečov

Městské technické služby Lom, p.o.

Obec Korozluky

Obec Polerady

DSO Most-jih - Lišnice

Teplo Bečov, s.r.o.

Základní škola a mateřská škola Lom

Základní škola Osek, okres Teplice

**MAS Naděje o.p.s., Lišnice 42, 434 01 Most**

IČ: 22801073

Telefon: +420775250233

E-mail: [info@nadeje.org](mailto:info@nadeje.org)

Web: [www.nadeje.org](http://www.nadeje.org)

*Soukromý sektor:*

ZEVA spol. s r.o. - Bečov  
FYTON, spol. s r.o. – Odolice  
Miroslav Perout – Korozluky  
Daniel Froněk - Kaňkov  
Michal Sklenka - Korozluky  
Olga Syrovátková - Chrámce  
Josef Zeidel - Most  
Ilona Holotíková - Svinčice

Ing. Jaroslava Kurachová Podolanová - Lužice  
Petr Klouček – Klíny  
INTEGRAZ, spol. s r.o. - Havraň  
VANAP, s.r.o. – Lišnice  
DOTERM SERVIS s.r.o. – právní nástupce,  
Meziboří  
AUTOSERVIS-RS, s.r.o. – Louka u Litvínova

*Neziskový sektor:*

Sdružení pro obnovu kostela sv. Jakuba  
v Bedřichově Světci  
TJ Sokol Bečov  
EQUIPARK, o.p.s.

SKK Korozluky, z.s.  
Dům dětí a mládeže Osek  
Klub freestylového lyžování Most z.s.



Zámek Korozluky



Kostel sv. Jakuba v B. Světci

Chrámce



**MAS Naděje o.p.s., Lišnice 42, 434 01 Most**

IČ: 22801073

Telefon: +420775250233

E-mail: [info@nadeje.org](mailto:info@nadeje.org)

Web: [www.nadeje.org](http://www.nadeje.org)