

## Lišnice

Při našem pravidelném putování po vesnicích se tentokrát vrátíme do údolí říčky Srpiny a podíváme se na Lišnici, jež se nachází přibližně sedm kilometrů jihozápadně od Mostu. Východně od ní leží Nemilkov, jižně pak Koporeč, které k ní administrativně náležejí jako osady. Třebaže první písemná zmínka o visce pochází až z roku 1480, její existenci lze směle předpokládat už před tímto datem. Ve starých listinách se její jméno vyskytuje v podobách Liznic, Lisnik, Lissicze, Lyznik, od 18. století také německy Lischnitz.

Zatímco názvy předchozích dvou obcí (Volevčic a Čepiroh) měly pravděpodobně spojitost s opeřenci, místní jméno Lišnice patrně souvisí s pojmenováním jistého savce. Myšlenky některých čtenářů už se v tuto chvíli jistě ubírají správným směrem; jde o odvozeninu od podstatného jména lis, lisa – které ve staročeštině i dalších slovanských jazycích označovalo (a dosud v nich označuje) lišku. Zdá se, že okolí místa, kde naše vesnice vznikla, bylo proslulé jejich četným výskytem, bylo to místo lisné, odtud jméno vesnice Lisnicě nebo Lisník a z nich dnešní Lišnice. V staročeštině se totiž

užívalo, jak vyplývá z dokladů, tvarů vytvořených zpodstatňujícími příponami -ice i -ík. Byl to jev poměrně častý, dodnes máme pozůstatek tohoto odvození ve dvojicích jako Lipnice

– Lipník, Javornice – Javorník, Březnice – Březník, Rokytnice – Rokytník, Olešnice – Olešník. Dnešní liška je zdobnělinou původního výrazu lisa. Liščí mládě bylo ve staročeštině lísě, později

též lísě nebo lisátko, lišátko, lisenec. Tvar liška mohl vzniknout tímto postupem: lisička – lisčka – liščka – liš'ka (lištička) a konečným zjednodušením pak liška.

Věřme tedy výkladu, že obec byla pojmenována podle hojného výskytu těchto malých psovitých šelem v okolí, nikoli proto, že by Lišnice byla považována za místo, kde ona rezatá zvířata dávala dobrou noc... Výsledkem dalších úvah by mohl být závěr, že takový název byl zvolen proto, že obyvatelstvo zmíněné vsi mělo vlastnosti přisuzované liškám – čili že bylo stejně tak vychytralé a lstivé. Otázkou ovšem je, zda to považovat za přednost, či naopak.

A douška s překvapením na závěr. K původnímu tvaru lis ve významu liška patří i lis s významem přístroj k lisování, kláda, pod kterou se něco tlačí. Lis, staročesky též liscicě, tak byl zván proto, že dává, tlačí, tiskne něco stejně jako liška kořist.

(ptroj)

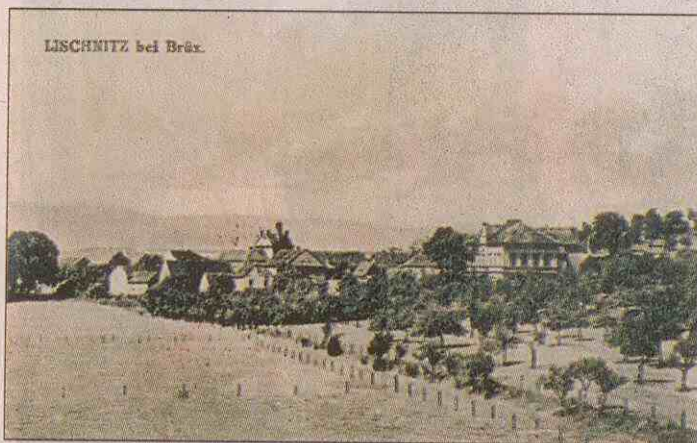


Foto: Státní okresní archiv Most