

Místní akční skupiny – společně ke společným cílům

Co to jsou Místní akční skupiny?

Místní akční skupina – MAS je společenství lidí, obcí, firem a neziskových organizací se společným cílem rozvoje vymezeného regionu. Má formu neziskového subjektu s mechanismy společného rozhodování a uplatněním partnerství. Tvorbou a realizací společné strategie směřuje k vytyčení společných priorit a s pomocí principu LEADER a komunitně vedeného místního rozvoje umožňuje její realizaci. Více než 180 MAS v ČR také vytváří pestrou síť aktivních společenství, která spolupracují a předávají si zkušenosti s rozvojem venkova a s rozvojem aktivního lidského potenciálu v regionech. Každá MAS má zákonitě jiné priority, jiné formy spolupráce a jiné postupy, dohromady však sjednocené pravidly metody LEADER a komunitně vedeného místního rozvoje.

- MAS je nositelem strategie pro dané území a trvale s ní pracuje
- Partnerství v MAS je tvořeno vyváženým poměrem zástupců samosprávy, podnikatelů a neziskového sektoru nebo i fyzických osob a zástupců státních a dalších institucí s působností v regionu (méně než 50 % samosprávy a státní správy)
- Území MAS je přesně vymezeno a zahrnuje obce s méně než 25 000 obyvateli
- MAS má dostatečné kapacity pro zapojování veřejnosti, řízení procesů, vyhlašování a administraci výzev a podporu žadatelů

Prostřednictvím MAS je potom transparentně tvořena Integrovaná strategie rozvoje území a prostřednictvím výzev podporovány aktivity a projekty s působností v území MAS.

LEADER, Národní síť MAS České republiky, Krajská síť MAS Ústeckého kraje,

Evropská Unie



EVROPSKÁ UNIE
Evropský fond pro regionální rozvoj
Integrovaný regionální operační program



MINISTERSTVO
PRO MÍSTNÍ
ROZVOJ ČR

MAS Naděje o.p.s., Lišnice č.p. 42, 434 01 Most

IC: 22801073

Telefon: +420775250233

E-mail: info@masnadeje.cz

Web: www.masnadeje.cz



MAS Naděje o.p.s. vznikla v lednu 2013 transformací z MAS Naděje pro Mostecko o.s.

Kontakty:

Zakladatelé:

Město Osek, obec Obrnice, obec Lišnice

Sídlo:

Lišnice č.p. 42, Most 434 01

IČ:

22801073

Email:

info@masnadeje.cz

Telefon:

(+420) 775 250 233

Web:

www.masnadeje.cz

Personální obsazení:

Reditelka:

Projektová manažerka:

Předseda Správní rady:

Předseda Dozorčí rady:

Asistentka:

Ing. Kamila Fridrichová

Ing. Kamila Fridrichová

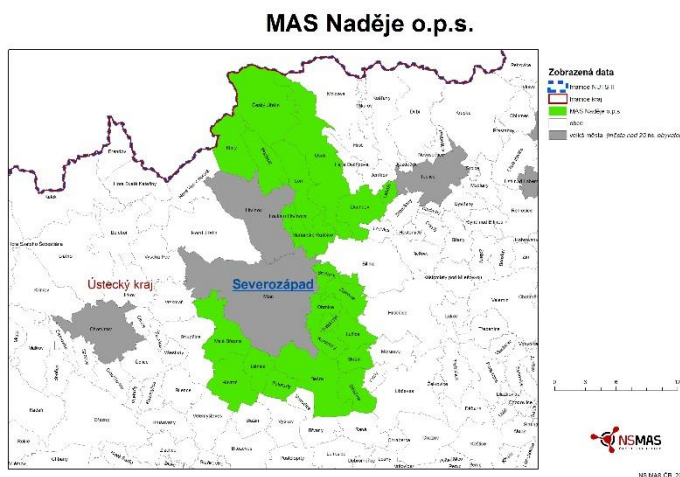
Bc. Petr Pillár

Ing. Zdeněk Hrabák

Martina Filipíková

Hlavní poslání:

- Koordinace rozvoje regionu MAS Naděje o.p.s. ve všech oblastech
- Rozvoj a propagace regionu MAS Naděje o.p.s. a jeho turistického potenciálu
- Vytváření nových forem a možností ekonomického a turistického využití krajiny
- Ochrana obrazu krajiny, sídel a jejich hodnot jako jediného základního prostředku pro rozvoj turistického ruchu
- Podpora multifunkčního zemědělství a ochrana životního prostředí
- Služby při financování projektů k rozvoji regionu MAS Naděje o.p.s.
- Koordinace projektů a produktů zaměřených k rozvoji regionu MAS Naděje o.p.s.
- Tvorba informační databanky ke shromáždění informací prospěšných k rozvoji regionu MAS Naděje o.p.s.



MAS Naděje o.p.s., Lišnice č.p. 42, 434 01 Most

IČ: 22801073

Telefon: +420775250233

E-mail: info@masnadeje.cz

Web: www.masnadeje.cz

- Součinnost se zahraničními subjekty majícími vztah k regionu MAS Naděje o.p.s.
- Příprava informačních a metodických materiálů a školních pomůcek
- Výchova, vzdělávání a informování dětí a mládeže
- Spolupráce na rozvoji lidských zdrojů
- Zajišťování osvěty a vzdělanosti lidského potenciálu kraje
- Komunikace se všemi partnery při spolupráci na rozvoji území MAS Naděje o.p.s.
- Činnosti spojené se spoluprací s orgány Evropské unie v rámci rozvoje regionu MAS Naděje o.p.s.
- Činnosti související s evropským programem LEADER
- Činnosti související s komunitně vedeným místním rozvojem



OÚ Lišnice



Cisterciácký klášter Osek



ICVA Obrnice

Partneři:

Veřejnoprávní sektor:

Obec Lišnice

Obec Obrnice

Město Osek

Obec Braňany

Obec Bečov

Městské technické služby Lom, p.o.

Obec Korozluky

Obec Malé Březno

Obec Polerady

DSO Most-jih - Lišnice

Teplo Bečov, s.r.o.

Základní škola a mateřská škola Lom

Základní škola Osek, okres Teplice

MAS Naděje o.p.s., Lišnice č.p. 42, 434 01 Most

IČ: 22801073

Telefon: +420775250233

E-mail: info@masnadeje.cz

Web: www.masnadeje.cz

Soukromý sektor:

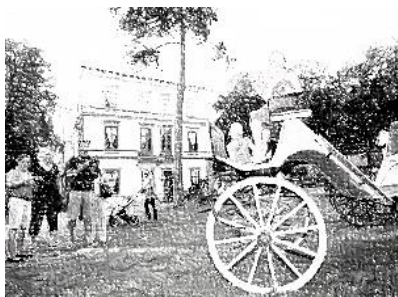
ZEVA spol. s r.o. - Bečov
FYTON, spol. s r.o. - Odolice
Miroslav Perout - Korozluky
Daniel Froněk - Kaňkov
Michal Sklenka - Korozluky
Olga Syrovátková - Chrámce
Josef Zeidel - Most

Ing. Jaroslava Kurachová Podolanová - Lužice
INTEGRAZ, spol. s r.o. - Havraň
VANAP, s.r.o. - Lišnice
DOTERM SERVIS s.r.o., právní nástupce
- Meziboří
Karla Ščepková - Bělušice
AUTOSERVIS-RS, s.r.o. - Louka u Litvínova

Neziskový sektor:

Sdružení pro obnovu kostela sv. Jakuba
v Bedřichově Světci - Bělušice
EQUIPARK, o.p.s. - Svinčice
SKK Korozluky, z.s. - Korozluky
Dům dětí a mládeže Osek - Osek

Klub freestylového lyžování Most z.s.
Oblastní charita Most
TJ Baník Osek, z.s. - Osek

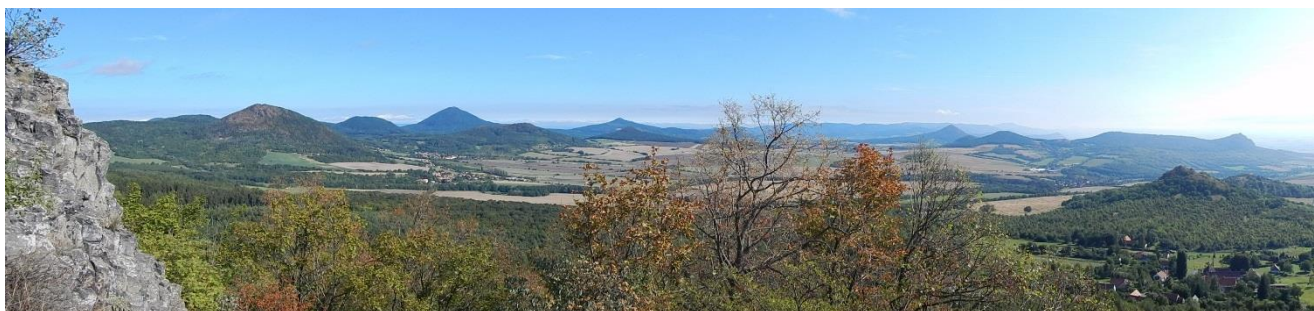


Zámek Korozluky



Kostel sv. Jakuba v B. Světci

Chrámce



MAS Naděje o.p.s., Lišnice č.p. 42, 434 01 Most

IČ: 22801073

Telefon: +420775250233

E-mail: info@masnadeje.cz

Web: www.masnadeje.cz