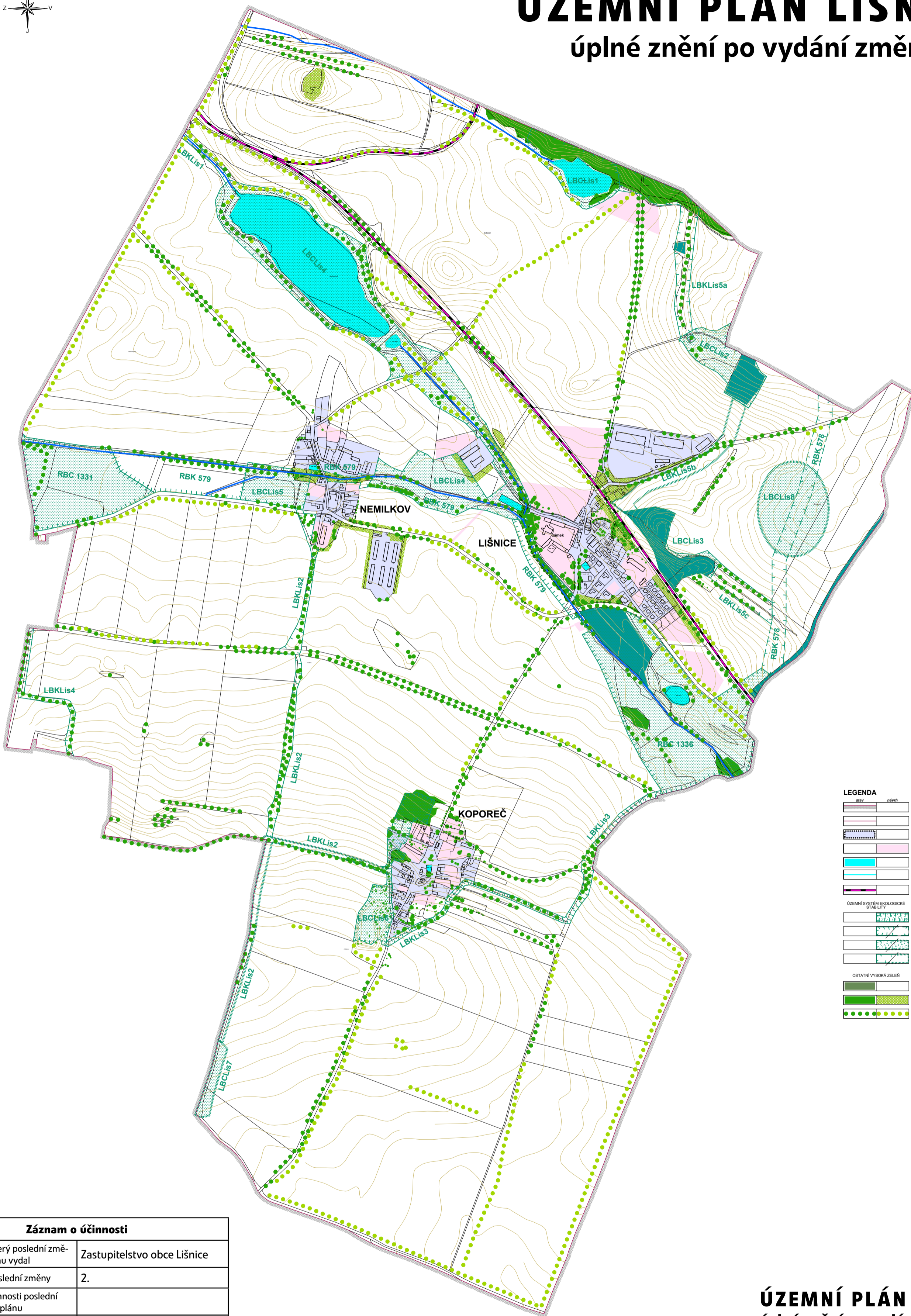


ÚZEMNÍ PLÁN LIŠNICE

úplné znění po vydání změny č. 2



star	návrh	
[Symbol]	[Symbol]	HRANICE ŘEŠENÉHO / SPRÁVNÍHO ÚZEMÍ
[Symbol]	[Symbol]	HRANICE KATASTRÁLNÍHO ÚZEMÍ
[Symbol]	[Symbol]	ZASTAVĚNÉ ÚZEMÍ k 3. 10. 2018
[Symbol]	[Symbol]	ZASTAVITELNÉ ÚZEMÍ
[Symbol]	[Symbol]	VODNÍ PLOCHY
[Symbol]	[Symbol]	POTOK
[Symbol]	[Symbol]	VLEČKA
ÚZEMNÍ SYSTÉM EKOLOGICKÉ STABILITY		
[Symbol]	[Symbol]	REGIONÁLNÍ BIOCENTRUM (RBC) funkční
[Symbol]	[Symbol]	REGIONÁLNÍ BIOKORIDOR (RBK) funkční / nefunkční
[Symbol]	[Symbol]	LOKÁLNÍ BIOCENTRUM (LBC) funkční / nefunkční
[Symbol]	[Symbol]	LOKÁLNÍ BIOKORIDOR (LBK) funkční / nefunkční
OSTATNÍ VYSOKÁ ZELENĚ		
[Symbol]	[Symbol]	LES
[Symbol]	[Symbol]	PLOCHY, PÁSY VYSOKÉ ZELENĚ
[Symbol]	[Symbol]	STROMOŘADÍ

Záznam o účinnosti	
Správní orgán, který poslední změnu územního plánu vydal	Zastupitelstvo obce Lišnice
Pořadové číslo poslední změny	2.
Datum nabytí účinnosti poslední změny územního plánu	
Pořizovatel	Magistrát města Mostu
Jméno, příjmení a funkce oprávněné úřední osoby pořizovatele	Ing. Iva Mazurová, vedoucí odboru rozvoje a dotací
Otisk úředního razítka a podpis	

ÚZEMNÍ PLÁN LIŠNICE

úplné znění po vydání změny č. 2

Ib-1 | Koncepte uspořádání krajiny | 1 : 10 000

Úplné znění územního plánu po změně č. 2 zpracoval s využitím výkresů úplného znění po změně č. 1 ÚP Lišnice (Ing. arch. Hana Vrchlavská, 2022)
Mgr. Ing. arch. Zdeněk Černý (ČKA 03575, 2022)