

# Lišnice, Koporeč, Nemilkov

## Obecní občasník

Duben 2026

### Obsah:

1. Kaplička Nemilkov – co se chystá v roce 2026
2. Nový systém likvidace velkoobjemového odpadu
3. Prodej stavebních pozemků v Koporeči

### Vážení spoluobčané.

Dostává se Vám do rukou další vydání nepravidelného obecního občasníku, ve kterém Vás chceme informovat o aktuálním dění v obcích, zejména ohledně postupu obnovy kaple sv. Jana a Pavla v Nemilkově a popsat vám opět několik dalších novinek.

### 1. Kaplička Nemilkov – co se chystá v roce 2026.

Jak sami při projíždění Nemilkovem vidíte, stavba kapličky se v roce 2025 nijak nepohnula. Je to bohužel díky tomu, že se obci nepodařilo získat podporu významnějších partnerů v regionu, aby se na obnově kapličky podíleli formou nějakého výrazného finančního příspěvku. Jediný významný finanční dar ve výši 25.000 Kč poskytlo obci Biskupství litoměřické za což touto formou samozřejmě ze srdce děkujeme. Stejně tak děkujeme individuálním dárcům, kteří jednorázově, nebo pravidelně přispívají na účet veřejné sbírky. Nadace Agrofert, která v minulosti výrazně pomohla darem ve výši 300 tis. Kč na realizaci hrubé stavby bohužel v roce 2026 další podporu neposkytne.

Z důvodu snahy zabránit znehodnocení doposud provedených prací přistoupilo zastupitelstvo obce k rozhodnutí, že zastřešení stavby je nezbytné a je potřeba jej provést bez ohledu na to, že prostředky půjdou z části z rozpočtu obce. Stavět se začne v dubnu letošního roku a nejpozději v červnu by mělo být hotovo. Kaplička tak získá střechu, zvonici se zvonek a pravděpodobně i okna. Venkovní fasáda a vnitřní omítky sice ještě budou muset počkat, ale i tak se bude jednat o značný posun. Celkové náklady této etapy jsou odhadovány přibližně na 590 tis. Kč, přičemž z veřejné sbírky bude využito zhruba 190 tis. Kč. Zbývající část bude hrazena z rozpočtu obce. Na tomto místě je potřeba zmínit ještě jedno významné poděkování a to skupině Wienerberger s.r.o., která zastřešuje obchodní značku Tondach. Ti nám v rámci reklamní podpory poskytnou pálené střešní tašky na celou kapličku jako dar.

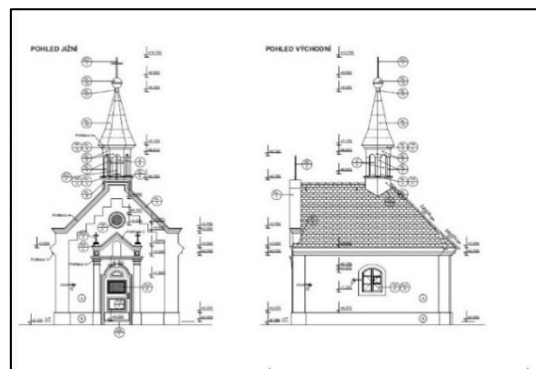
Pokud tedy v prostoru kapličky během letošního jara zaznamenáte zvýšený pohyb, půjde o práce na dokončení stavby.

Veškeré informace o zaniklé kapli, stejně jako naši společnou vizi jak by kaplička mohla vypadat naleznete na webových stránkách obce Lišnice [www.oulisnice.cz](http://www.oulisnice.cz) v sekci **Aktuality**.

Do veřejné sbírky můžete samozřejmě přispívat i nadále a pokud se k tomu rozhodnete, již dopředu Vám za to srdečně děkujeme.

**Číslo sbírkového účtu je 131 – 339950267/0100**

Pro zjednodušení platby ve Vašem **internetovém bankovníctví** můžete využít tento QR kód.



Vizualizace nové kapličky

### 2. Nový systém likvidace velkoobjemového odpadu.

V poslední době se při využívání velkoobjemového kontejneru opakovaně setkáváme s tím, že je jeho kapacita velmi rychle zaplněna, a to často odpadem, který do něj vůbec nepatří a jehož původci nejsou ani „naši“ občané, ale mnohdy občané z okolních obcí nebo podnikatelské subjekty. To následně omezuje možnost jeho využití pro ostatní občany obce a zároveň zvyšuje náklady na likvidaci odpadů.

Obec proto zavádí zkušební změnu v umístování velkokapacitního kontejneru na velkoobjemový odpad. Kontejner již nebude volně bez kontroly umístován do jednotlivých obcí, ale bude umístěn v oploceném areálu čp. 6 v Lišnici.

**Kontejner bude zpřístupněn každou sobotu**

**v čase od 9:00 do 11:30 hodin.**

Při přejímání odpadu bude vždy přítomna pověřená osoba obce, která bude oprávněna přijímat odpad pouze od osob s trvalým pobytem v obcích Lišnice, Koporeč a Nemilkov.

Občanům z místních částí Nemilkov a Koporeč nabízíme po předchozí domluvě s obcí možnost svozu odpadu obecním vozidlem.

Častou otázkou je co vlastně do kontejneru na velkoobjemový odpad patří?

Shrnuto do jedné věty = Velkoobjemný odpad tvoří především rozměrné věci z domácností, které se nevejdou do běžných nádob – typicky nábytek, koberce, matrace či sanitární vybavení.

Naopak do velkoobjemového kontejneru nepatří stavební odpad (suť, cihly, beton), nebezpečné odpady (barvy, oleje, chemikálie), elektrospotřebiče (lednice, pračky, televize), pneumatiky, bioodpad ani běžný směsný komunální odpad v pytlích. Současně opakovaně upozorňujeme, že kontejner je určen výhradně na odpad pocházející z domácností žijících v Lišnici, Koporeči nebo Nemilkově a neslouží k ukládání odpadu z podnikatelské činnosti.

**Zároveň Vás žádáme o dodržování následujících pravidel:**

- objemný odpad (např. nábytek, police, regály) před uložením do kontejneru rozložte nebo demontujte, aby bylo možné kapacitu kontejneru co nejlépe využít;
- do kontejneru nepatří železo, sklo, textil ani další tříděné složky odpadu, které mají své vlastní sběrné místo;
- neodkládejte odpad mimo vyhrazený prostor (např. před areálem či plotem);

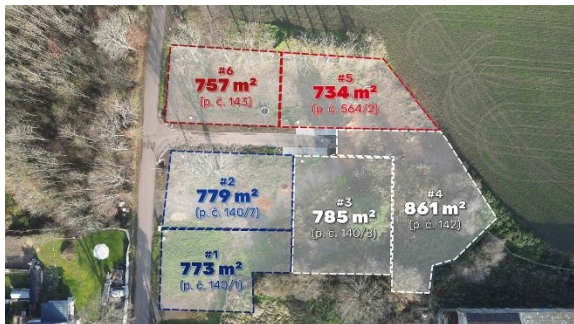
Upozorňujeme, že prostor bude monitorován kamerovým systémem a odkládání odpadu mimo vyhrazené místo bude považováno za přestupek.

Dodržováním těchto pravidel pomůžete zajistit dostatečnou kapacitu kontejneru pro všechny občany a zároveň přispějete ke snížení nákladů obce.

**Tato změna začne platit od 20. dubna 2026.**

### 3. Prodej stavebních pozemků v Koporeči.

Od prosince loňského roku obec prostřednictvím realitní kanceláře RE/MAX nabízí stavební pozemky pro stavbu rodinných domků. Celkem se jedná o 6 parcel s průměrnou výměrou zhruba 780 m<sup>2</sup>. Pozemky jsou kompletně zasítovány, tzn. že každý pozemek je napojen na vodovodní a kanalizační řad, včetně elektro přípojky. Jak již bylo řečeno, pozemky jsou nabízeny prostřednictvím realitní kanceláře RE/MAX za cenu 2.500 Kč/m<sup>2</sup>.



### Ostatní oznámení



**...tak nezapomeňte přijít 😊😊**